



Projektowanie i wdrażanie programów kształcenia zgodnie z aktualnymi uregulowaniami prawnymi

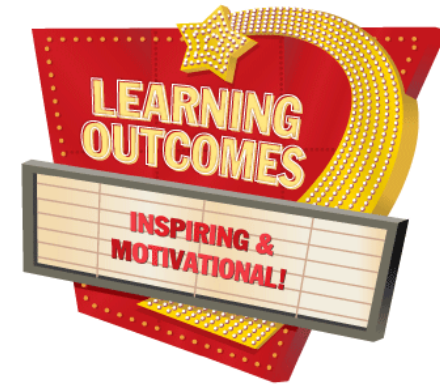
**dr inż. Dorota Piotrowska, Politechnika Łódzka,
ekspertka bolońska**

Uniwersytet Szczeciński
Szczecin, 27 stycznia 2012 r.

***Jaki jest cel
naszego spotkania ?***



Efekty kształcenia



Po zakończeniu spotkania jego uczestnicy będą potrafili:

- Planować działania, jakie należy podjąć na poziomie uczelni i jej jednostek, aby wdrożyć nowe regulacje związane z programami kształcenia?
- Identyfikować wymagania wobec programu kształcenia i programu studiów wynikające z nowych aktów prawnych?
- Projektować efekty kształcenia dla programu kształcenia?
- Tworzyć matryce opisujące efekty kształcenia
- Projektować programy studiów w oparciu o efekty kształcenia zdefiniowane dla programu kształcenia?

PLAN PREZENTACJI

- Aktualne uregulowania prawne dotyczące projektowania programów kształcenia
- Podstawowe elementy nowej koncepcji- „program kształcenia” i „program studiów”
- Proponowany plan działań poziomie uczelni w związku z wdrożeniem nowych regulacji
- Warunki prowadzenia studiów i związana z nimi dokumentacja
- Dodatkowe (chyba ważne 😊) informacje i uwagi

Aktualne uregulowania prawne dotyczące projektowania programów kształcenia

**USTAWA Z 18 MARCA 2011 R.
(NOWELIZACJA PSzW)**

**Rozporządzenie z
dn. 29 września
2011 r. w sprawie
warunków oceny
programowej i
oceny
instytucjonalnej**

**Rozporządzenie z dn. 5
października 2011
r. w sprawie
warunków
prowadzenia
studiów na
określonym
kierunku i
poziomie
kształcenia**

**Rozporządzenie z
dn. 2 listopada
2011 r. w
sprawie
Krajowych
Ram
Kwalifikacji dla
Szkolnictwa
Wyższego**

**Rozporządzenie z
dn. 4 listopada
2011 r. w
sprawie
wzorcowych
efektów
kształcenia**

Podstawowe elementy nowej koncepcji- „program kształcenia” i „program studiów”

NIEZALEŻNY
OD FORMY
STUDIÓW

PROGRAM KSZTAŁCENIA

Studia prowadzone w jednostce- PK jest określony dla kierunku i poziomu kształcenia oraz profilu

opis zakładanych efektów kształcenia

ZALEŻNY
OD FORMY
STUDIÓW



PROGRAM
STUDIÓW
A

LUB

PROGRAM
STUDIÓW
B

LUB

PROGRAM
STUDIÓW
C

LUB...

opis procesu kształcenia prowadzącego do uzyskania powyższych efektów

Program studiów

*Uwaga na zapisy w Ustawie PSzW !!!
sformułowanie „plan studiów i program kształcenia”
powinno być interpretowane jako „program studiów”*

moduł kształcenia

zajęcia lub grupa zajęć z przypisanymi efektami kształcenia oraz liczbą punktów ECTS
= szeroko rozumiany przedmiot lub grupa przedmiotów

- ✓ typowy przedmiot
- ✓ „praktyka”, „zajęcia w terenie”
- ✓ „przygotowanie pracy dyplomowej”
- ✓ zbiór przedmiotów obowiązkowych dla określonej specjalności lub specjalizacji w ramach kierunku studiów
- ✓ zestaw przedmiotów o określonej łącznej liczbie punktów ECTS wybrany przez studenta spośród przedmiotów należących do określonego, większego zbioru, generujący jeden ogólny zbiór efektów kształcenia

PROGRAM STUDIÓW

MODUŁ 1

MODUŁ 2

MODUŁ 3

MODUŁ n

**PLAN
STUDIÓW
OPIS METOD
WERYFIKACJI**

Przykład modułu

GRA NA INSTRUMENCIE

Założony efekt dla modułu: *student po zakończeniu przedmiotu potrafi grać na instrumencie*



EFKET ZAPISANY NA POZIOMIE PRZEDMIOTU:

student po zakończeniu przedmiotu potrafi grać na skrzypcach



EFKET ZAPISANY NA POZIOMIE PRZEDMIOTU:

student po zakończeniu przedmiotu potrafi grać na flecie



EFKET ZAPISANY NA POZIOMIE PRZEDMIOTU:

student po zakończeniu przedmiotu potrafi grać na akordeonie

Proponowany plan działań poziomie uczelni w związku z wdrożeniem nowych regulacji

1. Wprowadzenie odpowiednich regulacji, uchwał i zarządzeń na poziomie uczelni



Uchwała Nr 14/2011
Senatu Politechniki Łódzkiej
z dnia 21 grudnia 2011 roku
w sprawie wytycznych dotyczących opracowania planów studiów
i programów kształcenia

**Opracowanie procedur
związanych z zatwierdzaniem
programów kształcenia**

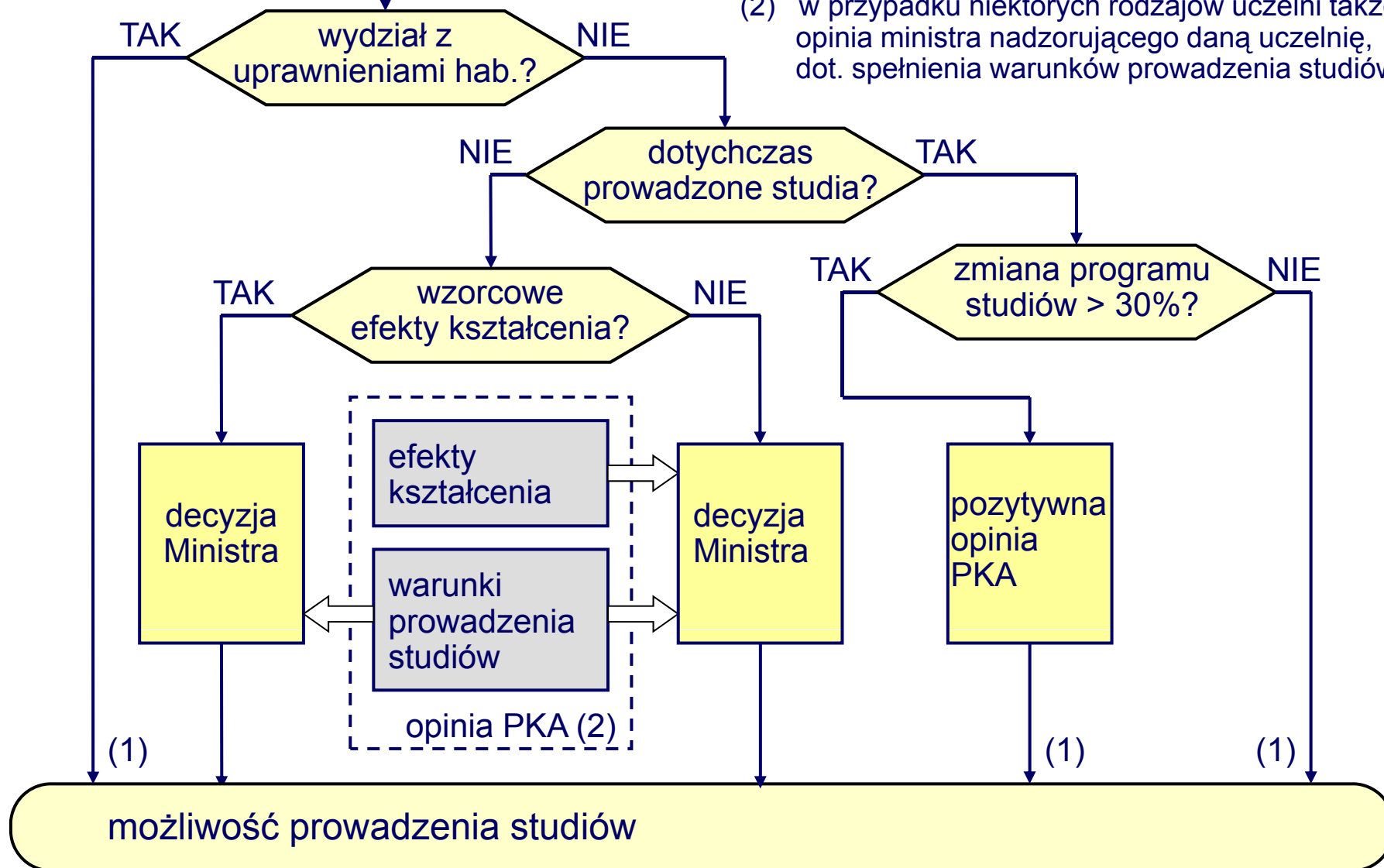
Podanie harmonogramu prac

- weryfikacja zasad prowadzenia przedmiotów/modułów wspólnych dla całej uczelni np. kształcenie językowe, wf
- ustalenia dotyczące liczby punktów ECTS i liczby semestrów dla poszczególnych poziomów i profili kształcenia oraz form studiów
- ustalenia dotyczące wymaganych lub zalecanych wartości sumarycznych wskaźników ilościowych charakteryzujących programy studiów oraz metody ich wyznaczania
- zdefiniowanie podzbioru efektów kształcenia wspólnych dla określonych grup kierunków studiów
- przygotowanie zasad ustalania profili studiów oraz wymiaru praktyk

możliwość prowadzenia studiów na danym kierunku

* Z prezentacji prof. A. Kraśniewskiego

- (1) jeśli spełnione są warunki prowadzenia studiów
- (2) w przypadku niektórych rodzajów uczelni także opinia ministra nadzorującego daną uczelnię, dot. spełnienia warunków prowadzenia studiów



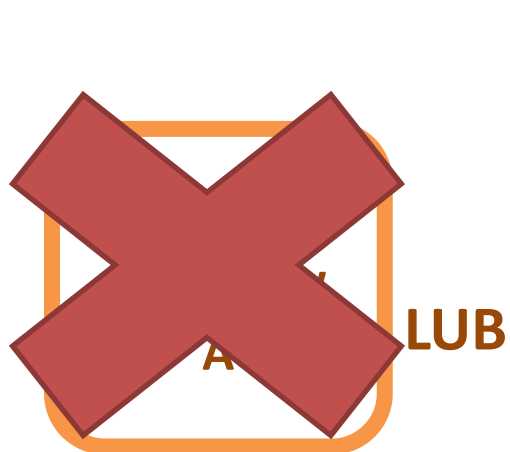
Dokumentacja stanowiąca podstawę do podjęcia przez senat uchwały

PROGRAM KSZTAŁCENIA

Studia prowadzone w jednostce- PK jest określony dla kierunku i poziomu kształcenia oraz profilu

Dokumentacja dla SENATU

opis zakładanych efektów kształcenia



Jak definiować efekty kształcenia dla programu kształcenia?

KILKA MOŻLIWYCH METOD I PUNKTÓW STARTU

Uczelnia sama decyduje jakie kompetencje powinien mieć absolwent i dopiero w drugim etapie porównuje je z KRK

Najwyższy stopień wykorzystania autonomii

Treści w starych standardach zapisujemy w postaci efektów kształcenia

Dobra metoda szczególnie dla jednostek nie posiadających uprawnień

Uszczegóławianie zapisów obszarowych

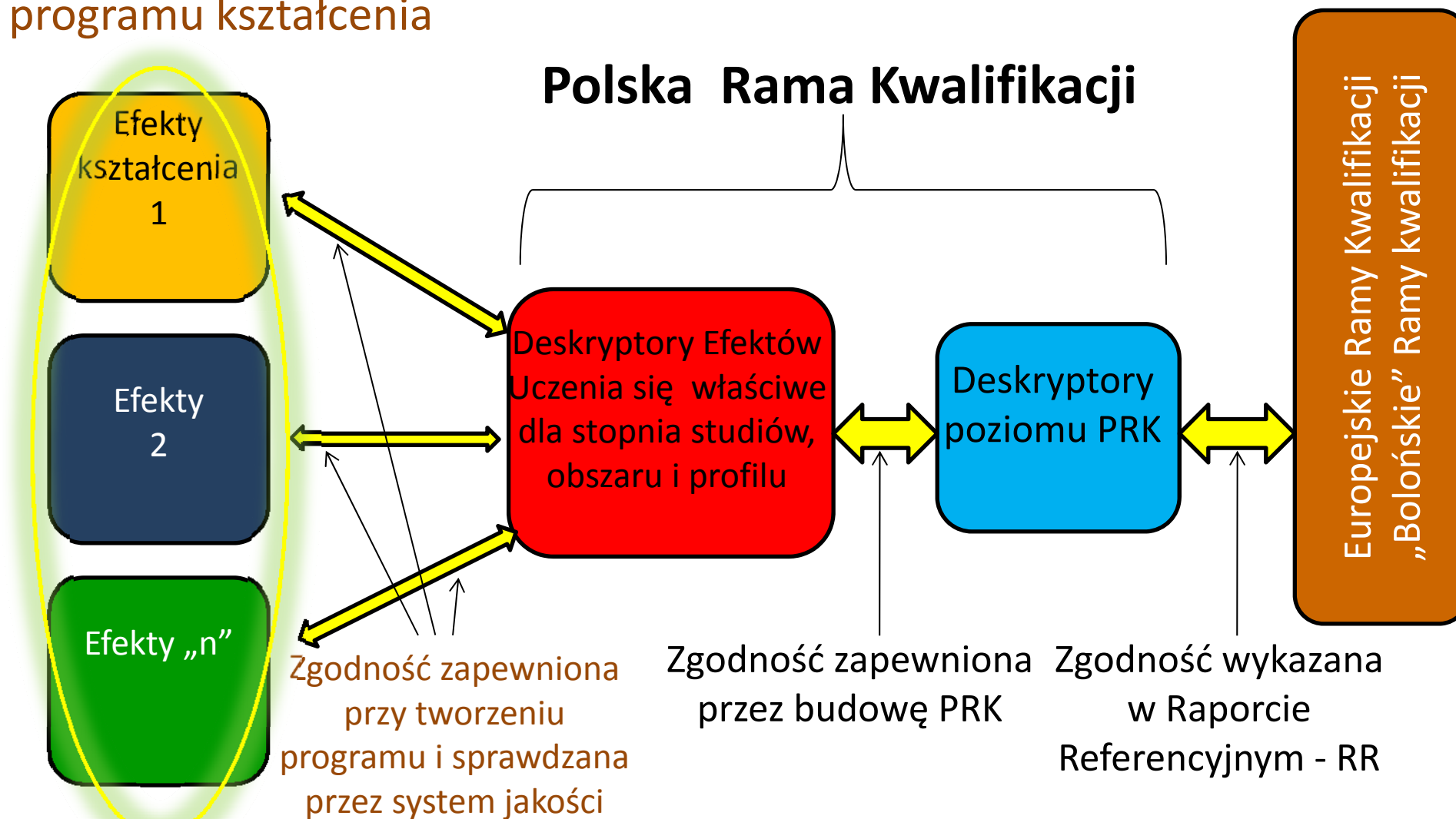
Niebezpieczeństwo zatracenia „szczególnych cech naszego programu”

Uogólnianie efektów kształcenia zapisanych w poszczególnych przedmiotach

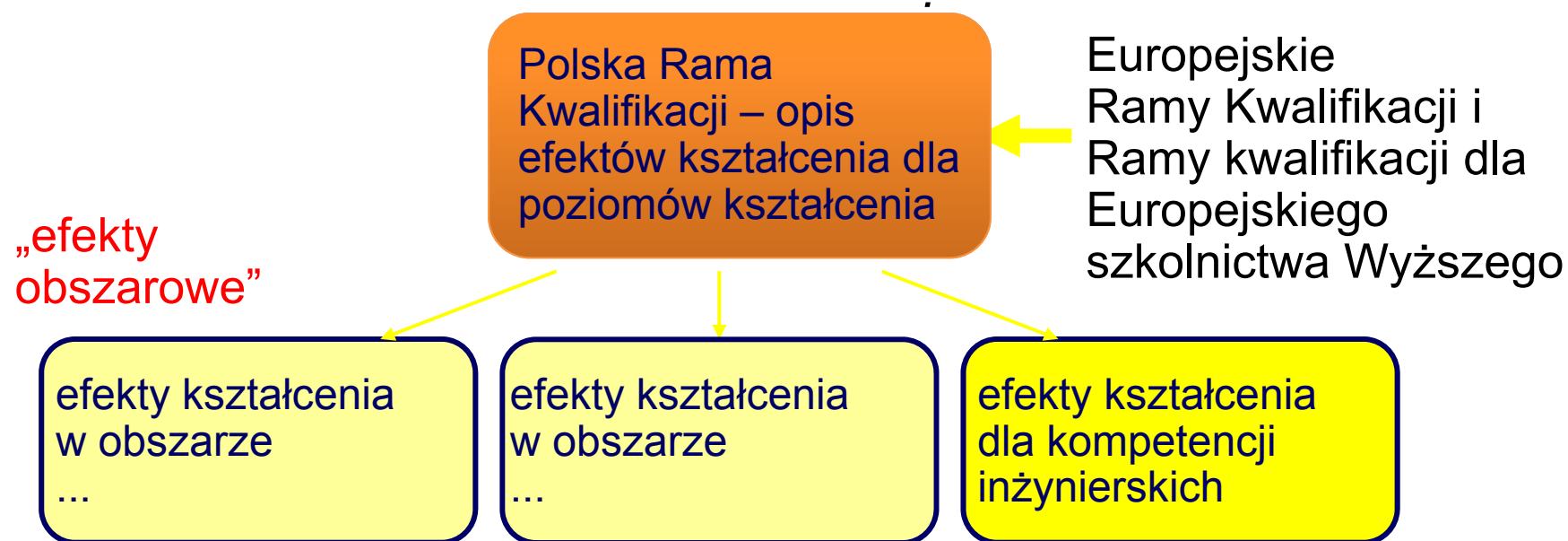
Trudna i czasochłonna metoda

Zgodność programu kształcenia z poziomem Polskich i Europejskich Ram Kwalifikacji

Efekty kształcenia dla programu kształcenia



Rozporządzenie ws. KRK dla SzW- 2 listopada 2011 r



obszary kształcenia odpowiadające obszarom wiedzy

klasyfikacja wzorowana na klasyfikacji OECD/EUROSTAT/UNESCO

- obszar nauk humanistycznych
- obszar nauk społecznych
- obszar nauk ścisłych
- obszar nauk przyrodniczych
- obszar nauk technicznych
- obszar nauk rolniczych, leśnych i weterynaryjnych
- obszar nauk medycznych, nauk o zdrowiu oraz nauk o kulturze fizycznej
- obszar sztuki

Z prezentacji prof. A. Kraśniewskiego

Zgodność programu kształcenia z poziomem

Polski Rozporządzenie ws. wzorcowych efektów kształcenia

Z dnia 4 listopada 2011 roku

Efekty kształcenia dla programu kształcenia

opis efektów kształcenia dla 5 kierunków

- o pedagogika
- o filozofia
- o matematyka
- o instrumentalistyka
- o elektronika

dla

- dwóch poziomów kształcenia (studia I i II stopnia)

Efekty kształcenia 1

Efekty 2

Efekty „n”

Deskryptory Efektów Uczenia się właściwe dla stopnia studiów, obszaru i profilu

Deskryptory poziomu PRK

Europejskie Ramy Kwalifikacji „Bolońskie”

Zgodność zapewniona przy tworzeniu programu i sprawdzana przez system jakości

Zgodność zapewniona przez budowę PRK

Zgodność wykazana w Raporcie Referencyjnym - RR

Z prezentacji dr. Tomasza Saryusz-Wolskiego

Kilka wskazówek dotyczących definiowania efektów kształcenia dla programu kształcenia
(dotyczy w głównej mierze obszaru nauk technicznych)

Efekty kształcenia jakie student osiąga po II stopniu (PK_{pOII}) są sumą efektów osiągniętych na I stopniu (PK_I) i II stopniu (PK_{II}) studiów.

$$PK_{pOII} = PK_I + PK_{II}$$

Efekty zapisane w tabelach zapisujących efekty w obszarach, dla II stopnia są efektami jakie absolwent ma osiągnąć po II stopniu studiów a nie efektami rozwijanymi w trakcie II stopnia studiów.

$$PK_{II} = PK_{pOII} - PK_I$$

PK_I powinien stanowić listę wymagań wstępnych na studia II stopnia

$$\Sigma K_W \dots < \Sigma K_U \dots$$

Liczba efektów kształcenia zdefiniowanych w obszarze wiedzy powinna być mniejsza od liczby efektów zdefiniowanych w obszarze umiejętności

Z czego to wynika ?

Przypatrzmy się jeszcze raz definicji efektów kształcenia ...

Określają, co uczący się powinien wiedzieć, rozumieć i potrafić wykonać po zakończeniu pewnego procesu uczenia się w ramach przedmiotu, modułu, kursu itp.

Efekty kształcenia zostały ujęte w trzech kategoriach:

- **Wiedzy**- zasób powiązanych ze sobą faktów, zasad, teorii i doświadczeń przyswojonych przez osobę uczącą się.
- **Umiejętności**- zdolność wykorzystania wiedzy oraz wyćwiczonych sprawności
 - do wykonywania zadań oraz rozwiązywania problemów.
- **Kompetencji społecznych**- zdolność do autonomicznego i odpowiedzialnego wykonywania powierzonych zadań; gotowość do uczenia się przez całe życie; sprawność komunikowania się; umiejętność współdziałania z innymi w roli zarówno członka. jak i lidera zespołu.

TABELA EFEKTÓW KSZTAŁCENIA OKREŚLONYCH DLA PROGRAMU KSZTAŁCENIA (KIERUNKU STUDIÓW)

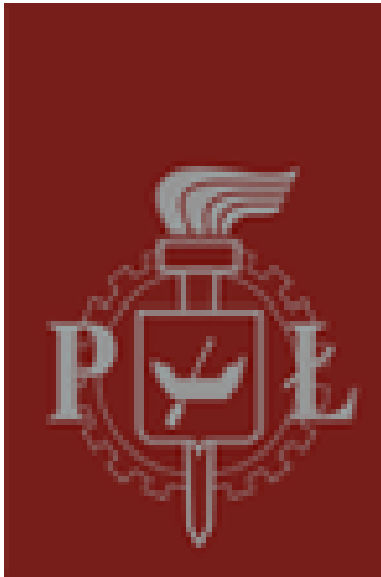
Program kształcenia (kierunek studiów):.....

Poziom kształcenia: np. studia pierwszego stopnia

Profil kształcenia: np. ogólnoakademicki

Oznaczenie efektu kształcenia	Opis efektu kształcenia
WIEDZA	
K1A_W01	Tutaj zapisujemy zapamiętaną wiedzę faktograficzną i teoretyczną
K1A_W02	
.....	
UMIEJĘTNOŚCI	
K1A_U01	Tutaj zapisujemy umiejętności kognitywne(stosowanie, analizowanie, ocenianie, tworzenie) wiedzy oraz umiejętności psychomotoryczne
K1A_U02	
.....	
KOMPETENCJE SPOŁECZNE	
K1A_K01
K1A_K02
.....

Przykład dokumentacji programu kształcenia
oraz programu studiów



Politechnika Łódzka

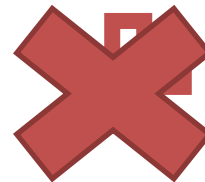
Dokumentacja stanowiąca podstawę do podjęcia przez senat uchwały

PROGRAM KSZTAŁCENIA

Studia prowadzone w jednostce- PK jest określony dla kierunku i poziomu kształcenia oraz profilu

Dokumentacja dla SENATU

opis zakładanych efektów kształcenia



Dokumentacja stanowiąca podstawę do podjęcia przez **Senat** uchwały w sprawie określenia efektów kształcenia dla prowadzonego przez jednostkę programu kształcenia na określonym kierunku studiów, poziomie i profilu kształcenia.

Składa się na nią:

I.1 Ogólna charakterystyka programu kształcenia

(zawartość tej części należy do decyzji uczelni)

I.2 Opis efektów kształcenia dla programu kształcenia.

I.1. Ogólna charakterystyka programu kształcenia

I.1. OGÓLNA CHARAKTERYSTYKA PROGRAMU KSZTAŁCENIA

1. Nazwa programu kształcenia (kierunku studiów)
2. Poziom kształcenia
3. Profil kształcenia
4. Przyporządkowanie do obszaru lub obszarów kształcenia
5. Wskazanie dziedzin (nauki lub sztuki) i dyscyplin (naukowych lub artystycznych), do których odnoszą się efekty kształcenia dla programu kształcenia
6. Związek z misją uczelni i jej strategią rozwoju
7. Cele kształcenia oraz możliwości zatrudniania i kontynuacji studiów
8. Wymagania wstępne – oczekiwane kompetencje kandydata (szczególnie w przypadku studiów drugiego stopnia)
9. Zasady rekrutacji (zgodne z uchwałą rekrutacyjną)
10. Różnice w stosunku do innych programów o podobnie zdefiniowanych celach i efektach kształcenia prowadzonych w uczelni

**ZAWARTOŚĆ TEJ
CZĘŚCI DO
DECYZJI UCZELNI**

I.2. Opis efektów kształcenia dla programu kształcenia.

- A. Dokumentacja tworzona w przypadku programów kształcenia przypisanych do jednego obszaru kształcenia

- B. Dokumentacja tworzona w przypadku programów kształcenia przypisanych do kilku obszarów kształcenia

Dokumentacja ta obejmuje:

1. Tabelę efektów kształcenia określonych dla programu kształcenia, zwanych efektami kierunkowymi, w obszarze wiedzy, umiejętności i kompetencji społecznych.
2. Tabelę odniesień efektów kształcenia określonych dla programu kształcenia, zwanych efektami kierunkowymi, w obszarze wiedzy, umiejętności i kompetencji społecznych do efektów obszarowych
3. Tabelę odniesień obszarowych efektów kształcenia (efektów kształcenia określonych dla obszaru kształcenia i profilu studiów)
4. Tabelę pokrycia efektów kształcenia prowadzących do uzyskania kompetencji inżyniera

**OPIS EFEKTÓW KSZTAŁCENIA
DLA PROGRAMU KSZTAŁCENIA
PRZYPISANEGO DO JEDNEGO
OBSZARU KSZTAŁCENIA**

TABELA EFEKTÓW KSZTAŁCENIA OKREŚLONYCH DLA PROGRAMU KSZTAŁCENIA (KIERUNKU STUDIÓW)

Program kształcenia (kierunek studiów):.....

Poziom kształcenia: np. studia pierwszego stopnia

Profil kształcenia: np. ogólnoakademicki

Oznaczenie efektu kształcenia	Opis efektu kształcenia
WIEDZA	
K1A_W01
K1A_W02
.....
UMIEJĘTNOŚCI	
K1A_U01
K1A_U02
.....
KOMPETENCJE SPOŁECZNE	
K1A_K01
K1A_K02
.....

**TABELA ODNIESIENIEŃ EFEKTÓW KSZTAŁCENIA OKREŚLONYCH DLA
PROGRAMU KSZTAŁCENIA DO EFEKTÓW KSZTAŁCENIA OKREŚLONYCH
DLA OBSZARU KSZTAŁCENIA I PROFILU STUDIÓW**

(dla programów kształcenia przypisanych dla jednego obszaru)

Program kształcenia (kierunek studiów):

Poziom kształcenia: np. studia pierwszego stopnia

Profil kształcenia: np. ogólnoakademicki

Oznaczenie efektu kształcenia określonego dla programu kształcenia	Opis efektu kształcenia określonego dla programu kształcenia	Oznaczenie efektu kształcenia określonego dla obszaru kształcenia, do którego odnosi się efekt kierunkowy
WIEDZA		
K1A_W01	T1A_W01, T1A_W04
K1A_W02	T1A_W03
.....
UMIEJĘTNOŚCI		
K1A_U01	T1A_U02, T1A_U05
K1A_U02	T1A_U01
.....
KOMPETENCJE SPOŁECZNE		
K1A_K01	T1A_K01
K1A_K02	T1A_K02
.....

**TABELA ODNIESIENIE EFEKTÓW KSZTAŁCENIA OKREŚLONYCH DLA
OBSZARU KSZTAŁCENIA I PROFILU STUDIÓW DO EFEKTÓW KSZTAŁCENIA
OKREŚLONYCH DLA PROGRAMU KSZTAŁCENIA**

(dla programów kształcenia przypisanych dla jednego obszaru)

Program kształcenia (kierunek studiów):.....

Poziom kształcenia: np. studia pierwszego stopnia

Profil kształcenia: np. ogólnoakademicki

Oznaczenie efektu kształcenia określonego dla obszaru kształcenia	Opis efektu kształcenia określonego dla obszaru kształcenia	Oznaczenie efektu kształcenia określonego dla programu kształcenia, do którego odnosi się efekt obszarowy
WIEDZA		
T1A_W01	K1A_W01, K1A_W04
T1A_W02	K1A_W03
.....
UMIEJĘTNOŚCI		
T1A_U01	K1A_U02, K1A_U05
T1A_U02	K1A_U01
.....
KOMPETENCJE SPOŁECZNE		
T1A_K01	K1A_K01
T1A_K02	K1A_K02
.....

Komentarz:
(zawiera wyjaśnienie i uzasadnienie dla każdego przypadku pominięcia efektów kształcenia określonych dla obszaru kształcenia w programie kształcenia – wyjaśnienie i uzasadnienie osobno dla każdego pominiętego obszarowego efektu kształcenia)



**TABELA ODNIESIENIEŃ EFEKTÓW KSZTAŁCENIA PROWADZĄCYCH DO
UZYSKANIA KOMPETENCJI INŻYNIERA DO EFEKTÓW KSZTAŁCENIA
OKREŚLONYCH DLA PROGRAMU KSZTAŁCENIA**

(nie dotyczy programów kształcenia przyporządkowanych wyłącznie do obszaru kształcenia
w zakresie nauk technicznych, jeżeli efekty kierunkowe pokrywają wszystkie efekty
kształcenia określone w Rozporządzeniu dla obszaru nauk technicznych)

Program kształcenia (kierunek studiów):.....

Poziom kształcenia: np. studia pierwszego stopnia

Profil kształcenia: np.. ogólnoakademicki

Oznaczenie efektu kształcenia określonego dla kompetencji inżyniera	Opis efektu kształcenia określonego dla kwalifikacji pierwszego stopnia związanej z tytułem zawodowym inżyniera	Oznaczenie efektu kształcenia określonego dla programu kształcenia, do którego odnosi się efekt kształcenia kompetencji inżyniera
WIEDZA		
Inz1A_W01	K1A_W01, K1A_W04
Inz1A_W02	K1A_W03
.....
UMIEJĘTNOŚCI		
Inz1A_U01	K1A_U02, K1A_U05
Inz1A_U02	K1A_U01
.....
KOMPETENCJE SPOŁECZNE		
Inz1A_K01	K1A_K01
Inz1A_K02	K1A_K02

**OPIS EFEKTÓW KSZTAŁCENIA
DLA PROGRAMU KSZTAŁCENIA
PRZYPISANEGO DO WIĘCEJ NIŻ
JEDNEGO OBSZARU
KSZTAŁCENIA**

OBSZAR ODNIESIENIA – TABELA ZBIORCZA EFEKTÓW KSZTAŁCENIA WYBRANYCH Z POSZCZEGÓLNYCH OBSZARÓW

Program kształcenia (kierunek studiów):

Poziom kształcenia:

Profil kształcenia:

Obszary kształcenia tworzące obszar odniesienia:

1.

2.

3.

**WYPISUJEMY EFEKTY
KSZTAŁCENIA Z
POSZCZEGÓLNYCH
OBSZARÓW**

Symbol efektu kształcenia dla obszaru kształcenia	Opis efektu kształcenia z wybranego obszaru kształcenia
WIEDZA	
.....
.....
.....
UMIEJĘTNOŚCI	
.....
.....
.....
KOMPETENCJE SPOŁECZNE	
.....
.....

**TABELA EFEKTÓW KSZTAŁCENIA OKREŚLONYCH DLA PROGRAMU
KSZTAŁCENIA (KIERUNKU STUDIÓW)**

Program kształcenia (kierunek studiów):.....

Poziom kształcenia: np. studia pierwszego stopnia

Profil kształcenia: np. ogólnoakademicki

Oznaczenie efektu kształcenia	Opis efektu kształcenia
WIEDZA	
K1A_W01
K1A_W02
.....
UMIEJĘTNOŚCI	
K1A_U01
K1A_U02
.....
KOMPETENCJE SPOŁECZNE	
K1A_K01
K1A_K02
.....

**TABELA ODNIESIEŃ EFEKTÓW KSZTAŁCENIA OKREŚLONYCH DLA
PROGRAMU KSZTAŁCENIA DO EFEKTÓW KSZTAŁCENIA OKREŚLONYCH
DLA OBSZARU KSZTAŁCENIA I PROFILU STUDIÓW**

(dla programów kształcenia przypisanych do więcej niż jednego obszaru)

Program kształcenia (kierunek studiów):.....

Poziom kształcenia: np. studia pierwszego stopnia

Profil kształcenia: np.. ogólnoakademicki

Potrzebne do
sumarycznego wskaźnika
ilościowego

Oznaczenie efektu kształcenia określonego dla programu kształcenia	Opis efektu kształcenia określonego dla programu kształcenia	Oznaczenie efektu kształcenia określonego dla obszarów kształcenia, do których odnosi się efekt kierunkowy	Waga [%] efektu kierunkowego do zbioru efektów kształcenia dla obszaru 1	Waga [%] efektu kierunkowego do zbioru efektów kształcenia dla obszaru 2	Waga [%] efektu kierunkowego do zbioru efektów kształcenia dla obszaru n
WIEDZA					
K1A_W01	T1A_W01 P1A_W04 X1A_W01			
K1A_W02	T1A_W03			
.....			
UMIĘTNOŚCI					
K1A_U01	T1A_U02 X1A_U05			
K1A_U02	T1A_U01			

**TABELA ODNIESIENŃ EFEKTÓW KSZTAŁCENIA OKREŚLONYCH DLA
OBSZARÓW KSZTAŁCENIA I PROFILU STUDIÓW DO EFEKTÓW
KSZTAŁCENIA OKREŚLONYCH DLA PROGRAMU KSZTAŁCENIA**
(dla programów kształcenia przypisanych dla więcej niż jednego obszaru)

Program kształcenia (kierunek studiów):.....

Poziom kształcenia: np. studia pierwszego stopnia

Profil kształcenia: np. ogólnoakademicki

Oznaczenie efektu kształcenia określonego dla obszaru kształcenia	Opis efektu kształcenia określonego dla obszaru kształcenia	Oznaczenie efektu kształcenia określonego dla programu kształcenia, do którego odnosi się efekt obszarowy
WIEDZA		
T1A_W01	K1A_W01, K1A_W04
T1A_W02	K1A_W03
P1A_W01
P1A_W01
X1A_W01
UMIEJĘTNOŚCI		
T1A_U01	K1A_U02, K1A_U05
X1A_U01	K1A_U01
.....
KOMPETENCJE SPOŁECZNE		
T1A_K01	K1A_K01
T1A_K02	K1A_K02
.....



**TABELA ODNIESIENIEŃ EFEKTÓW KSZTAŁCENIA PROWADZĄCYCH DO
UZYSKANIA KOMPETENCJI INŻYNIERA DO EFEKTÓW KSZTAŁCENIA
OKREŚLONYCH DLA PROGRAMU KSZTAŁCENIA**

(nie dotyczy programów kształcenia przyporządkowanych wyłącznie do obszaru kształcenia
w zakresie nauk technicznych, jeżeli efekty kierunkowe pokrywają wszystkie efekty
kształcenia określone w Rozporządzeniu dla obszaru nauk technicznych)

Program kształcenia (kierunek studiów):.....

Poziom kształcenia: np. studia pierwszego stopnia

Profil kształcenia: np.. ogólnoakademicki

Oznaczenie efektu kształcenia określonego dla kompetencji inżyniera	Opis efektu kształcenia określonego dla kwalifikacji pierwszego stopnia związanej z tytułem zawodowym inżyniera	Oznaczenie efektu kształcenia określonego dla programu kształcenia, do którego odnosi się efekt kształcenia kompetencji inżyniera
WIEDZA		
Inz1A_W01	K1A_W01, K1A_W04
Inz1A_W02	K1A_W03
.....
UMIEJĘTNOŚCI		
Inz1A_U01	K1A_U02, K1A_U05
Inz1A_U02	K1A_U01
.....
KOMPETENCJE SPOŁECZNE		
Inz1A_K01	K1A_K01
Inz1A_K02	K1A_K02

Dokumentacja dotycząca programu kształcenia i programu studiów

PROGRAM KSZTAŁCENIA

opis zakładanych efektów kształcenia



RADA WYDZIAŁU
PODEJMUJE DEZYCJĘ W
SPRAWIE PROGRAMU
STUDIÓW PO
ZAAKCEPTOWANIU
EFEKTÓ KSZTAŁCENIA
PRZEZ SENAT

PROGRAM
STUDIÓW
A

Dokumentacja dotycząca programu kształcenia i programu studiów

PROGRAM KSZTAŁCENIA

TO JUŻ
MAMY



opis zakładanych efektów kształcenia



PROGRAM
STUDIÓW
A

TERAZ
ZAJMIEMY
SIĘ TYM



Dokumentacja stanowiąca podstawę do podjęcia przez radę wydziału uchwały w sprawie programu kształcenia (w tym programu studiów).

II.1. Opis programu studiów.

II.2. Karta warunków realizacji programu studiów.

II.3. Karta wyjaśnień i uzasadnień.

II.4. Opis „Wewnętrznego Systemu Zapewnienia Jakości Kształcenia”

II. 1 - Opis Programu Studiów

- Karta programu studiów
- Karty poszczególnych modułów/przedmiotów
- Karta(y) praktyk
- Matryca(e) efektów kształcenia
- Plan studiów
- Dodatkowe dokumenty
 - karta warunków realizacji programu studiów
 - karta wyjaśnień i uzasadnień

Karta programu studiów

- Nazwa programu kształcenia (kierunku studiów)
- Nazwa jednostki organizacyjnej uczelni realizująca program studiów
- Nazwa programu studiów
- Poziom kształcenia
- Profil kształcenia
- Forma studiów
- Cele kształcenia oraz możliwości zatrudniania i kontynuacji studiów
- Wymagania wstępne – oczekiwane kompetencje kandydata (szczególnie w przypadku studiów drugiego stopnia)
- Zasady rekrutacji
- Różnice w stosunku do innych programów o podobnie zdefiniowanych celach i efektach kształcenia prowadzonych w uczelni
- Liczba punktów ECTS konieczna do uzyskania kwalifikacji (tytułu zawodowego):
- Liczba semestrów:
- Sposoby weryfikacji zakładanych efektów kształcenia:
- Sumaryczne wskaźniki ilościowe

Sumaryczne wskaźniki charakteryzujące program studiów

- SL_{ECTS}^{NA} – łączna liczba punktów ECTS, którą student uzyskuje w ramach zajęć wymagających bezpośredniego udziału nauczycieli akademickich,
- SL_{ECTS}^P – łączna liczba punktów ECTS, którą student uzyskuje w ramach zajęć z zakresu nauk podstawowych, do których odnoszą się efekty kształcenia dla określonego programu kształcenia, poziomu i profilu kształcenia,
- SL_{ECTS}^{ZP} – łączna liczba punktów ECTS, którą student uzyskuje w ramach zajęć o charakterze praktycznym, takich jak zajęcia laboratoryjne i projektowe,
- ML_{ECTS}^O – minimalna liczba punktów ECTS, którą student musi zdobyć realizując moduły kształcenia/przedmioty oferowane w formie zajęć ogólnouczeniowych lub na innym kierunku studiów,
- ML_{ECTS}^{WF} – minimalna liczba punktów ECTS, którą student musi zdobyć na zajęciach z wychowania fizycznego,
- $U_{O_i/SL}$ – procentowy udział liczby punktów ECTS dla obszaru kształcenia „i” w łącznej liczbie punktów ECTS – konieczny do określenia dla każdego obszaru kształcenia w przypadku programu studiów dla programu kształcenia przyporządkowanego do więcej niż jednego obszaru kształcenia.

Karta Modułu Kształcenia/Przedmiotu

- Nazwa modułu kształcenia/przedmiotu
- Kod modułu kształcenia/przedmiotu
- Typ modułu kształcenia/przedmiotu (obowiązkowy/obieralny)
- Rok studiów
- Semestr studiów
- Liczba przypisanych punktów ECTS
- Nazwisko prowadzącego moduł/przedmiot wykładowcy (kierownika przedmiotu)/wykładowców
- Cele modułu kształcenia/przedmiotu
- Forma realizacji kształcenia
- Wymagania wstępne (sugeruje się zapisać językiem efektów kształcenia)
- Zalecane moduły kształcenia/przedmioty obieralne
- Treści kształcenia modułu/przedmiotu
- Spis literatury – wymaganej/podstawowej i zalecanej
- Metody i formy kształcenia
- Metody weryfikacji efektów kształcenia i kryteria oceny
- Język prowadzonych zajęć
- Praktyki zawodowe w ramach modułu/przedmiotu
- Odniesienie efektów kształcenia modułu /przedmiotu do efektów zapisanych dla programu studiów
- Dodatkowe wskaźniki ilościowe (w tym oszacowanie nakładu pracy studenta i wyliczenie punktów ECTS)

www.ectslabel.p.lodz.pl – po wybraniu kierunku „siatka godzin”, „wyświetl siatkę godzin”

Matryca efektów kształcenia

MATRYCA EFEKTÓW KSZTAŁCENIA ZORIENTOWANA NA PROGRAM KSZTAŁCENIA

(dla programów studiów przypisanych do jednego obszaru)

Program kształcenia (kierunek studiów):.....

Poziom kształcenia:

Profil kształcenia:

Efekty kształcenia dla programu kształcenia (kierunku studiów)	Moduły kształcenia/Przedmioty				
	MK_1	MK_2	MK_3	MK_n
Liczba przypisanych punktów ECTSECTSECTSECTSECTSECTS
WIEDZA					
K1A_W01:	+		+		
K1A_W02:		+			
.....:					
UMIEJĘTNOŚCI					
K1A_U01:	+	+			+
K1A_U02:		+			
.....:					
KOMPETENCJE SPOŁECZNE					
K1A_K01:			+		
K1A_K02:		+			+
.....:					

MATRYCA EFEKTÓW KSZTAŁCENIA ZORIENTOWANA NA PROGRAM KSZTAŁCENIA

(dla programów studiów przypisanych do więcej niż jednego obszaru)

Program kształcenia (kierunek studiów):

Poziom kształcenia:

Profil kształcenia:

Efekty kształcenia dla programu kształcenia (kierunku studiów)	Moduły kształcenia/Przedmioty				
	MK_1	MK_2	MK_3	MK_n
Liczba punktów ECTS ECTS ECTS ECTS ECTS ECTS
WIEDZA					
κ1A_W01:	+		+		
κ1A_W02:		+			
.....:					
UMIEJĘTNOŚCI					
κ1A_U01:	+	+			
κ1A_U02:		+			
.....:					
KOMPETENCJE SPOŁECZNE					
κ1A_K01:			+		
κ1A_K02:		+			+
.....:					
liczba punktów ECTS związanych z obszarem 1					
liczba punktów ECTS związanych z obszarem 2					
liczba punktów ECTS związanych z obszarem n					

Potrzebne do
sumarycznych
wskaźników
ilościowych

Jeśli przygotowujemy w ramach jednego programu kształcenia program studiów stacjonarny i niestacjonarnych, matryca może mieć tą samą strukturę. Jeśli jednak w ramach jednego programu kształcenia jest kilak programów studiów wówczas matryca musi mieć nieco odmienny kształt.

Odniesienie do efektu kształcenia dla programu kształcenia (kierunku studiów)	Efekty kształcenia dla programu studiów	Modyuły				
		MK_1	MK_2	MK_3	MK_4	MK_5
	Liczba punktów ECTS ECTS ECTS ECTS ECTS ECTS
WIEDZA						
K1A_W01	Pr1_W01:	+		+		
K1A_W02	Pr1_W02:		+			
:					
UMIEJĘTNOŚCI						
K1A_U01	Pr1_U01:	+	+			+
K1A_U02	Pr1_U02:		+			
:					
KOMPETENCJE SPOŁECZNE						
K1A_K01	Pr1_K01:			+		
K1A_K02	Pr1_K02:		+			+
:					

Należy zapisać uszczegółowione, programowe efekty kształcenia (najlepiej używając języka „action verbs”) i przypisać je do efektów zapisanych dla programu kształcenia

Karta praktyki

- **Nazwa praktyki**
- **Kod praktyki**
- **Typ praktyki** (praktyka obowiązkowa, obieralna)
- **Poziom praktyki**
- **Rok/semestr studiów**
- **Liczba przypisanych punktów ECTS**
- **Nazwisko opiekuna (kierownika praktyki)**
- **Cele praktyki**
- **Efekty kształcenia**
- **Forma realizacji i wymiar praktyki**
- **Wymagania wstępne i inne wymagania wobec studenta**
- **Zalecane moduły kształcenia/przedmioty obieralne** (jakie moduły kształcenia/przedmioty opcjonalne w danym obszarze obieralnym student powinien wybrać)
- **Treści merytoryczne praktyki**
- **Spis zalecanej i wymaganej literatury**
- **Metody weryfikacji efektów kształcenia i kryteria oceny**
- **Język realizowanej praktyki – wymagania kompetencji językowych**
- **Odniesienie efektów kształcenia praktyki do efektów kształcenia zapisanych dla programu studiów**
- **Dodatkowe wskaźniki** – w tym oszacowanie liczby punktów ECTS

Plan studiów

- **PLAN STUDIÓW – nazwa programu studiów**
 - Program kształcenia (kierunek studiów):.....
 - Poziom kształcenia:
 - Profil kształcenia:
- Plan studiów, przygotowany w postaci tabelarycznej, określa:
 - zestaw modułów kształcenia/przedmiotów,
 - usytuowanie tych modułów kształcenia/przedmiotów w poszczególnych semestrach,
 - podstawowe formy prowadzenia zajęć i wymiar tych zajęć.
 - W planie studiów należy zaznaczyć wszystkie moduły kształcenia/przedmioty, które podlegają wyborowi studenta.

Karta warunków realizacji programu studiów

- Minimum kadrowe
 - Zawiera dane nauczycieli akademickich stanowiących minimum kadrowe z określonymi przyporządkowaniami poszczególnych nauczycieli do dyscyplin naukowych lub artystycznych i obszarów kształcenia oraz – w przypadku studiów o profilu praktycznym – opisem doświadczeń zawodowych tych nauczycieli.
- Proporcja liczby nauczycieli akademickich stanowiących minimum kadrowe do liczby studiujących - $P = \dots\dots (P=N/S)$.
- Opis działalności badawczej
- Zawiera opis działalności badawczej w odpowiednim obszarze wiedzy – dotyczy tylko studiów drugiego stopnia.
- Zasoby materialne – infrastruktura dydaktyczna
- Zawiera opis infrastruktury i wyposażenia jednostki prowadzącej studia potwierdzające możliwości tej jednostki do prowadzenia studiów.

Karta wyjaśnień i uzasadnień

- Sposób wykorzystania wzorców międzynarodowych
- Sposób uwzględniania wyników monitorowania karier absolwentów
- Sposób uwzględnienia wyników analizy zgodności zakładanych efektów kształcenia z potrzebami rynku pracy
- Udokumentowanie, że co najmniej połowa programu kształcenia jest (lub nie jest) realizowana w postaci zajęć dydaktycznych wymagających bezpośredniego udziału nauczycieli akademickich
- Udokumentowanie, że program studiów umożliwia studentowi wybór modułów kształcenia/przedmiotów w wymiarze nie mniejszym niż 30% ogólnej liczby punktów ECTS
- Sposób współdziałania z interesariuszami zewnętrznymi

Często pomijane w dokumentacji programu kształcenia, dodatkowe warunki zawarte w rozporządzeniu

- Konieczność wyznaczenia wartości sumarycznych wskaźników ilościowych (§ 5 ust.1.6-1.10 oraz w niektórych przypadkach ust.3)
- Udokumentowanie, że program kształcenia uwzględnia wyniki monitorowania kariery zawodowej swoich absolwentów oraz wyniki przeprowadzonej analizy zgodności zakładanych efektów kształcenia z potrzebami rynku pracy (§ 7. 1)
- Udokumentowanie, że jednostka organizacyjna uczelni prowadząca kierunek studiów wykorzystuje w pracach mających na celu określenie programu studiów wzorce międzynarodowe. (§ 7. 2)
- Dokumentacja związana z wdrożeniem wewnętrznego systemu zapewniania jakości kształcenia, uwzględniającego działania na rzecz doskonalenia programu kształcenia na prowadzonym kierunku studiów. (§ 9.1.9 oraz § 9.2.2)

Dlaczego tych wytycznych jest tak dużo?



Czy rzeczywiście wszystko musimy robić naramaz ?



Inne wskazówki i pomocne dokumenty

Opracowanie autorstwa prof. Andrzeja Kraśniewskiego – *„Jak przygotowywać programy kształcenia zgodnie z wymaganiami wynikającymi z Krajowych Ram Kwalifikacji dla szkolnictwa Wyższego?”* i przedstawiająca je prezentacja

www.ekspercibolonscy.org.pl

Dziękuję za uwagę 😊

dr inż. Dorota Piotrowska, Politechnika Łódzka,
ekspertka bolońska

dorota.piotrowska@p.lodz.pl